

# คู่มือการ Program DHS 8000H

## รูปที่ 1



รูปแสดงการต่อสายเคเบิล

1. ติดตั้ง Program Software DHS 8000H เข้ากับเครื่องคอมพิวเตอร์
2. ต่อสายเคเบิล เข้าเครื่อง DHS 8000H และต่อเข้าเครื่องคอมพิวเตอร์
3. เปิด Program Software DHS 8000H
4. ใส่ความถี่ที่ต้องการ (คุณสามารถใส่ได้ทั้งหมด 199 ช่อง)

### เลือกคำสั่งการทำงาน

- 4.1 Step : เลือกการตั้งค่าระยะห่างระหว่างความถี่
- 4.2 Time out Timer (TOT) : เลือกการตั้งค่าเวลาป้องกันคีย์ค้าง
- 4.3 Squelch Level : เลือกตั้งค่าความไวในการรับสัญญาณ (0-9)
- 4.4 Vox Gain Level : เลือกตั้งค่าระดับความไวในการรับ-ส่งสัญญาณ ด้วยเสียง (OFF / 1-10 ระดับ)

- 4.5 Receiver (MHz) : ตั้งค่าความถี่ภาครับ
- 4.6 Transmit (MHz) : ตั้งค่าความถี่ภาคส่ง
- 4.7 Rx Tone : เลือกค่าโทนอนาล็อก หรือ โทนครึ่งดิจิทัล
- 4.8 Tx Tone : เลือกค่าโทนอนาล็อกหรือโทนครึ่งดิจิทัลภาคส่ง

- 4.9 Scan : เลือก เปิด / ปิด คำสั่งการสแกน

- 4.10 Tx Power : เลือกกำลังส่ง High / Low

- 4.11 W / N : เลือกระบบการรับ-ส่งสัญญาณ Wind/Narrow

- 4.12 Name : เลือกเพื่อตั้งชื่อช่องความจำ

5. กดปุ่ม [Program] เลือก [Write to Radio Ctrl+W] กดปุ่ม [Start] ตามแบบรูปที่ 3

6. การอ่านและแก้ไขความถี่ที่บันทึกไว้แล้ว

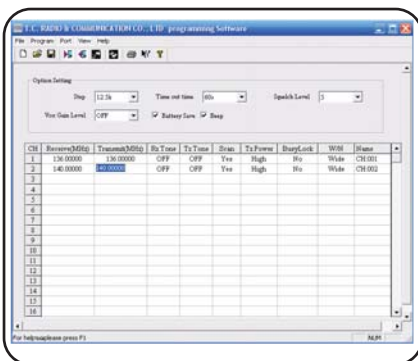
- 6.1 ต่อสายเคเบิลเข้ากับเครื่อง DHS 8000H และต่อเข้าเครื่องคอมพิวเตอร์

- 6.2 กดปุ่ม [Program] เลือก [Read to Radio Ctrl+R] กดปุ่ม [Start]

- 6.3 แก้ไขและลบความถี่ที่ไม่ต้องการ

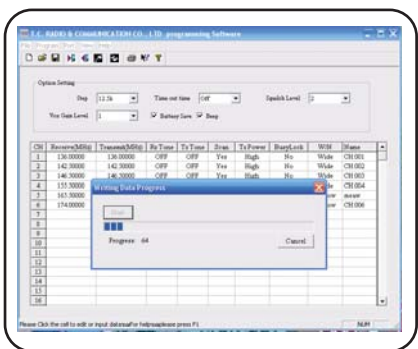
- 6.4 กดปุ่ม [Program] เลือก [Write to Radio Ctrl+W] เพื่อบันทึกข้อมูล กดปุ่ม [Start]

## รูปที่ 2



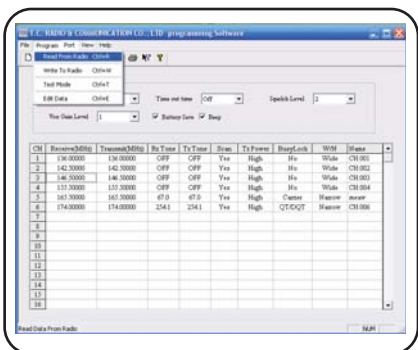
รูปแสดงการเลือกคำสั่งการทำงาน

## รูปที่ 3



รูปแสดงการเริ่ม Program เครื่อง

## รูปที่ 4



รูปแสดงการแก้ไขความถี่ที่บันทึกไว้แล้ว