

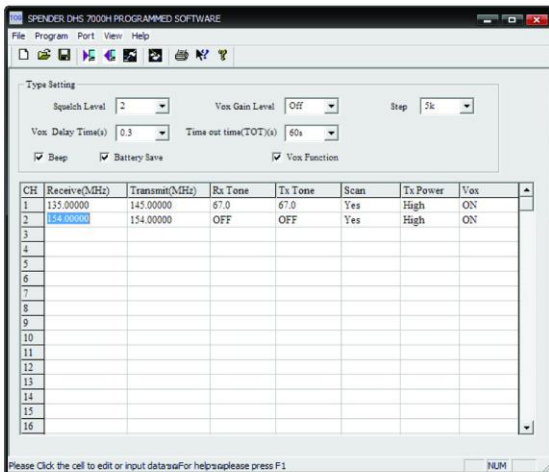
คู่มือการ Program DHS 7000H

รูปที่ 1



1. ติดตั้ง Program Software DHS 7000H เข้าเครื่องคอมพิวเตอร์
2. ต่อสายเคเบิล เข้าเครื่อง DHS 7000H และเครื่องคอมพิวเตอร์ *ตามรูปที่ 1*

รูปที่ 2

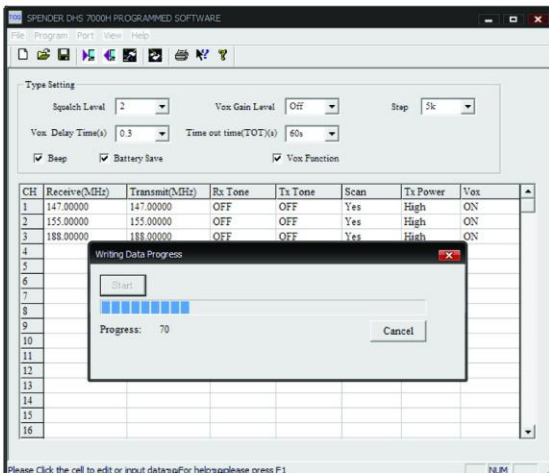


3. เปิด Program Software DHS 7000H *ตามรูปที่ 2*
4. ใส่ความถี่ที่ต้องการ คุณสามารถใส่ความถี่ได้ 99 ช่อง

เลือกคำสั่งการทำงาน

1. Squelch Level เลือกความไวในการรับสัญญาณมีค่าสเกลวซ์ (SQL 0 - SQL 9)
2. Vox Gain Level เลือกระดับความไวในการรับ-ส่งสัญญาณด้วยเสียงมี off, 1-9 ระดับ
3. Step เลือกระยะห่างระหว่างช่องความถี่
4. Vox Delay Time เลือกเวลาหน่วงเมื่อจบการสนทนา
5. Time out time (TOT) เลือกเวลาการป้องกันคีย์ค้าง
6. Receive (MHz) ตั้งความถี่ภาครับ
7. Transmit (MHz) ตั้งความถี่ภาคส่ง
8. Rx Tone เลือกค่าโทนอนาล็อกหรือ โทนคริติดอลภาครับ
9. Tx Tone เลือกค่าโทนอนาล็อกหรือ โทนคริติดอลภาคส่ง
10. Scan เลือกเปิด / ปิด คำสั่ง Scan
11. Tx Power เลือกกำลังส่ง High / Low
12. Vox เลือกเปิด / ปิด คำสั่ง Vox

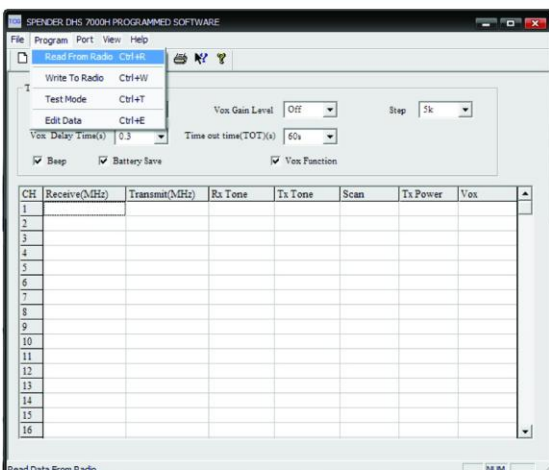
รูปที่ 3



5. กดปุ่ม [Program] เลือก [Write to Radio Ctrl+W] กดปุ่ม [Start] *ตามรูปที่ 3*

หมายเหตุ : ดูรายละเอียดคำสั่งการทำงานในคู่มือการใช้งานโดยละเอียด

รูปที่ 4



6. การอ่านและแก้ไขความถี่ที่บันทึกไว้แล้ว

1. ต่อสายเคเบิล เข้าเครื่อง DHS 7000H และเครื่องคอมพิวเตอร์
2. กดปุ่ม [Program] เลือก [Read to Radio Ctrl+R] กดปุ่ม [Start] *ตามรูปที่ 4*
3. แก้ไขและลบความถี่ที่ต้องการ
4. กดปุ่ม [Program] เลือก [Write to Radio Ctrl+W] กดปุ่ม [Start]