

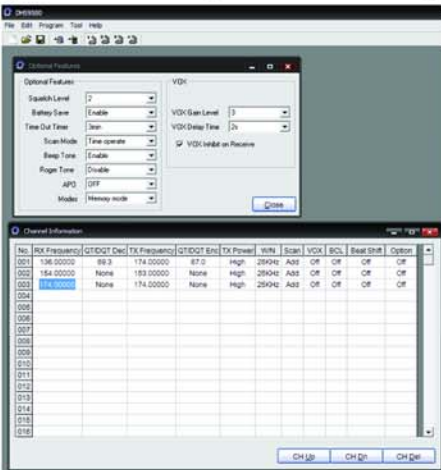
คู่มือการ Program DHS 9500

รูปที่ 1



- 1.ติดตั้ง Program Software DHS 9500 เข้าเครื่องคอมพิวเตอร์
- 2.ต่อสายเคเบิล เข้าเครื่อง DHS 9500 และเครื่องคอมพิวเตอร์ ตามรูปที่ 1

รูปที่ 2



3.เปิด Program Software DHS 9500 ตามรูปที่ 2

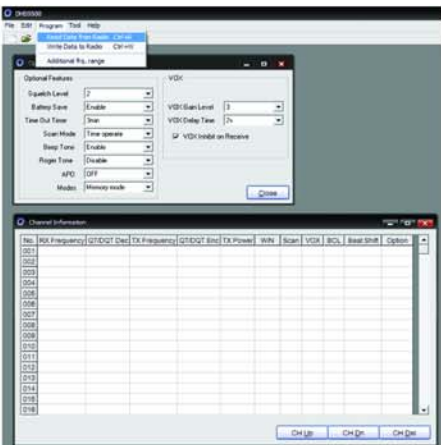
4.ใส่ความถี่ที่ต้องการ คุณสามารใส่ความถี่ได้ 240 ช่อง

- 1.Squelch Level เลือกความไวในการรับสัญญาณมีค่าเลขฯ (SQL 0 - SQL 9)
- 2.Battery Save
- 3.Time Out Timer เลือกเวลาการป้องกันคีย์ค้าง
- 4.Scan Mode เลือกรูปแบบการสแกน
- 5.Beep Tone เลือก
- 6.Roger Tone เลือก
- 7.APO เลือกเวลาเปิดเครื่องอัตโนมัติ
- 8.MODE เลือกโหมดการทำงานของเครื่อง
- 9.Vox Gain Level เลือกระดับความไวในการรับ-ส่งสัญญาณด้วยเสียงมี off,1-9 ระดับ
- 10.Vox Delay Time เลือกเวลาหน่วงเมื่อจบการสนทนา
- 11.RX Frequency ตั้งความถี่ภาครับ
- 12.QT / DQT Dec เลือกค่าโทนอนาล็อกหรือ โทนครีดิจิตอลภาครับ
- 13.TX Frequency ตั้งความถี่ภาคส่ง
- 14.QT / DQT Enc เลือกค่าโทนอนาล็อกหรือ โทนครีดิจิตอลภาคส่ง
- 15.Tx Power เลือกกำลังส่ง High / Low
- 16.W/N เลือก Wide Band หรือ Narrow Band
- 17.Scan เลือกคำสั่งการสแกนข้ามช่อง Add / Del
- 18.Vox เลือกเปิด / ปิด คำสั่ง Vox
- 19.BLC การป้องกันการกดคีย์ส่งขออน (Key PTT)
- 20.Beat Shift เลือกระดับการป้องกันการรบกวนเสียงจากสภาพแวดล้อมที่เข้ารบกวนอุปกรณ์ภายในเครื่อง
- 21.Option เลือกคำสั่งการป้องกันการดักฟัง
- 22.กดปุ่ม [CH Up] เพื่อเลื่อนช่องความถี่ที่เลือกไว้ขึ้น
กดปุ่ม [CH Dn] เพื่อเลื่อนช่องความถี่ที่เลือกไว้ลง
กดปุ่ม [CH Del] เพื่อลบช่องความถี่

5.กดปุ่ม [Program] เลือก [Write to Radio Ctrl+W] กดปุ่ม [Start] ตามรูปที่ 3

หมายเหตุ : ดูรายละเอียดคำสั่งการทำงานในคู่มือการใช้งานโดยละเอียด

รูปที่ 4



6.การอ่านและแก้ไขความถี่ที่บันทึกไว้แล้ว

- 1.ต่อสายเคเบิล เข้าเครื่อง DHS 9500 และเครื่องคอมพิวเตอร์
- 2.กดปุ่ม [Program] เลือก [Read to Radio Ctrl+R] กดปุ่ม [Start] ตามรูปที่ 4
- 3.แก้ไขและลบความถี่ที่ต้องการ
- 4.กดปุ่ม [Program] เลือก [Write to Radio Ctrl+W] กดปุ่ม [Start]